

OPTOTRONIC® LED Power Supply

OTi DALI 15/220-240/1A0 LT2

1) **OPTOTRONIC® INTELLIGENT**
OTi DALI 15/220-240/1A0 LT2
Constant Current LED Power Supply

$I_{rated}[mA]$	$P_{rated}[W]$	$U_{rated}[V]$	$U_n[V]$ f _n [Hz]	$I_n[A]$	I	$t_c[°C]$
150-1050	18	7.5-54	220-240 0/50/60	0.12	0.95	-20...+50

2) $t_c = 80°C$

3) **OSRAM GmbH** - Made in Bulgaria
 Berliner Allee 65
 86153 Augsburg
 Germany
 www.osram.com

OSRAM SEC

220... ● 1
 240V ● 2
 DA ● 3
 DA ● 4

U-OUT = 60V
 LED-aux ● 21
 LEDset ● 22
 LED - ● 23
 LED + ● 24

LEDset

SELV

EMC

Luminaire Data

Data Energy Diagnostic

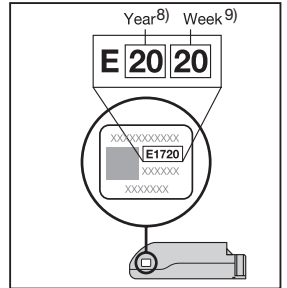
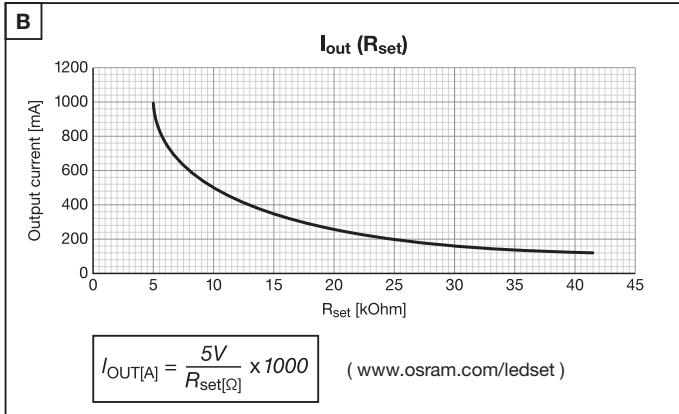
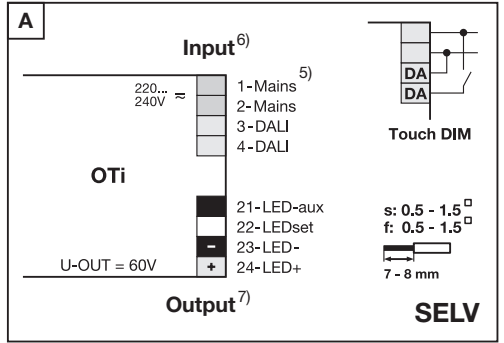
10 D'E

Touch DIM

s: 0.5 - 1.5 □
 f: 0.5 - 1.5 □
 7 - 8 mm

SELV

picture only for reference, valid print on product⁴⁾



B16	130
B10	80
A	≤ 9 A
TH	40 μs
V_{N AC}	198-264
V_{N DC}	176-276

Safety information for independent installation and use¹⁰⁾

	OTi DALI 15 LT2 suitable for direct mounting in/on normally flammable surfaces ¹¹⁾	OTi DALI 15 LT2 not suitable for direct mounting in/on normally flammable surfaces ¹²⁾
t_c	$t_c \leq 75°C$	$75°C < t_c \leq 80°C$

MM marking according to DIN 57710 (mounting on easily inflammable surfaces): $t_c \text{ max} = 75°C$ permitted use¹³⁾

OSRAM

OPTOTRONIC® LED Power Supply | OTI DALI 15/220-240/1A0 LT2

ⓘ Installations- og driftspøyninger:

Titlusk kun LED af belysningsstrop. Belysningen afbrydes hvis Uout er under 7.5 V eller over 54 V.

Anvisninger for ledningsføring (se fig. A):

Forbind ikke LEDset-grænsefladen eller udgangen fra to eller flere enheder. DALI-grænsefladen giver en grundlæggende isolering mod lysnettet. Justering af udgangsstrøm + via LEDset-grænsefladen (se fig. B, f.eks. af en afstand) eller via software-programmering ved hjælp af DALI-grænsefladen. Enheden skades permanent, hvis netstrømmen tilsluttes klemmerne 21-24. Linje nr. 21-24 maks. 2 m fuld længde eksklusive moduler.

Nødbelysning: Denne LED-strømforsyning opfylder bilag J af EN 61347-2-13 og er velegnet til nødbelysningsarmaturer i henhold til EN 60598-2-22.

Teknisk assistance: www.osram.com, +49 (0)89-6213-60 00
1) Konstant strøm LED strømforsyning, 2) f- og punkt-, 3) Fremstillet i Bulgarien af OSRAM, 4) biludele er kun til reference, gyldigt tryk på produkt; 5) E-net; 6) Input; 7) Output; 8) R; 9) U; 10) Sikkerhedsinformation for uafhængig installation og brug; 11) OTI DALI 15 LT2 er egnet til direkte monterig i på normalt brandbare overflader; 12) OTI DALI 15 LT2 er ikke egnet til direkte monterig i på normalt brandbare overflader; 13) Med henblik på opfyldelse af MM-kravene (montering på let brændbare overflader) i henhold til DIN 57710: maks. tilladt t_c = 75 °C.

Ⓔ Informace k instalaci a provozu:

Pripojte pouze LED zářivky. Zátěž je odpojena, pokud je výstupní napětí nižší než 7.5 V nebo vyšší než 54 V.

Informace z zapojení (viz obr. A):

Nespojujte výstupy nebo rozhraní LEDSet dvou nebo více jednotek. Rozhraní DALI nabízí základní izolaci proti špi. Uplatňte výstupního proudu = přes rozhraní LEDSet (viz obr. B, např. rezistorem) nebo pomocí softwarového programování s využitím rozhraní DALI. Jednotka je trvale poškozena, jestliže je na svorky 21-24 připojeno síťové napětí. Vedení 21-24 maks. 2 m plná délka bez modulu.

Nouzové osvětlení: Toto napájecí pro LED je v souladu s přílohou J normy EN 61347-2-13 a je vhodné pro bezpečnostní osvětlení podle EN 60598-2-22.

Technická podpora: www.osram.com, +49 (0)89-6213-60 00

1) Napájecí LED konstantním proudem; 2) bod měření teploty; 3) Vyrobeno v Bulharsku společností OSRAM; 4) obrázek jen jako referenční, platný pouze; 5) Síť; 6) Vstup; 7) Výstup; 8) R; 9) U; 10) Bezpečnostní informace pro samostatnou instalaci a použití; 11) OTI DALI 15 LT2 vhodný pro přímou montáž na normálně hořlavé povrchy / na normálně hořlavé povrchy; 12) OTI DALI 15 LT2 nevhodný pro přímou montáž na normálně hořlavé povrchy / na normálně hořlavé povrchy; 13) Pro splnění požadavků MM (montáž na snadno hořlavé povrchy) podle normy DIN 57710 je povolena t_c max. = 75 °C.

ⓇⓈ Информация по монтажу и использованию:

Подключайте только светодиодные устройства. Отключение нагрузки происходит только в том случае, если Uout опускается ниже 7.5 В или поднимается выше 54 В.

Информация о подключении (см. рис. А):

Не соединяйте выходы либо интерфейсы LEDSet двух или более устройств. Интерфейс DALI обеспечивает базовую изоляцию от электросети. Регулирование выходного тока = через интерфейс LEDSet (см. рис. B, например, с помощью резистора) или путем программирования в ПО с использованием интерфейса DALI. Устройство будет необратимо повреждено, если сетевое питание будет подано к клеммам 21-24. Выходы 21-24 макс. общая длина – 2м, incl. модуля. Аварийное освещение: Данная источник электропитания LED соответствует стандарту EN 61347-2-13, дополнение J, и подходит для установки аварийного освещения по стандарту EN 60598-2-22.

Техническая поддержка: www.osram.ru, +49 935 70 70 70

1) Питание светодиодов постоянным током; 2) датчик контроля теплового режима; 3) Сделано в Болгарии компанией OSRAM; 4) изображение используется только в качестве примера. Независимая установка и использование; 5) Плата; 6) Вход; 7) Выход; 8) R; 9) U; 10) Информация по технике безопасности при несамостоятельном монтаже и использовании; 11) OTI DALI 15 LT2 пригоден для непосредственной установки на поверхности из нормально воспламеняемых материалов; 12) OTI DALI 15 LT2 не пригоден для непосредственной установки на поверхности из нормально воспламеняемых материалов; 13) С учетом требований категории MM (установка на легко воспламеняющихся поверхностях) согласно стандарту DIN 57710, разрешенная максимальная температура составляет 75 °C.

Ⓔ Kaparturi ornatu және қолдану туралы ақпарат:

Тек LED қуат турін қосыңыз. Қуат, егер 7.5В шамасынан төмен немесе немесе 54В шамасынан жоғары болған кезде сөнеді.

Сындар жиісі туралы ақпарат (А суреттерін қараңыз):

Екі енді ардан арқы, блоктың шығыстарын немесе LEDSet интерфейсінің қосыңыз. DALI интерфейсі электр желісінің оқшаулау функциясын қамтамасыз етеді. Шығыс тоқты реттеу = LEDSet интерфейсі (В суретін қараңыз), мысалы, резистор арқылы немесе DALI интерфейсінің пайдаланатын бағдарламалық жасақтамасы арқылы. Егер электр желісі 21-24 терминалдарына, 21-24 желілеріне, барынша ұзындығы 2 м модульдеріне қатысты қолданылса, қондырғы тұрақты түрде істен шығады. Қауіпсіздік жарығы: Бұл жарықтыңдық қуат көзі EN 61347-2-13 стандартының J қосымшасындағы талаптарға сәйкес келеді және EN 60598-2-22 стандартына сәйкес адалтық жатпайды. Жарықдайды жарықтандыру жабдықтары үшін жарамды.

Техникалық қолдау: www.osram.ru, +7 495 935 70 70
1) Тұрақты LED ток көзі; 2) ТБ нүктесі; 3) Болгарияда OSRAM жасаған; 4) Сурет тек мысал ретінде берілген, жарамды басым емес; 5) Электр желісі; 6) Қіріс қуат; 7) Шығыс қуат; 8) Жүйе; 9) Ата; 10) Жеке орнатуға және пайдалануға арналған қауіпсіздік ақпараты; 11) OTI DALI 15 LT2 қалыпты қарқынмен жанатын зат беттерінің ішіне / ішіне орнатуға арналған; 12) OTI DALI 15 LT2 қалыпты қарқынмен жанатын зат беттерінің ішіне / ішіне орнатуға арналған; 13) DIN 57710 стандарты бойынша MM талаптарына (кеңің тұтанатын беттерге монтаждау) сәйкес болу үшін макс. ТБ = 75 °C шамасы рұқсат етіледі.

Ⓔ Beépítési és működtetési információk:

Csak LED jellegű terhelést csatlakoztasson. A terhelés lekapcsolódik, amennyiben a kimeneti feszültség (Uout) 7.5V alatt, vagy 54V felett van.

Vezetékeztési információ (lásd A rajz):

Ne kapcsolja össze két vagy több egység kimenetét vagy LEDSet- interfészét. A DALI interfész biztosítja a hálózati csatlakozó elleni alapszigetelést. A kimeneti áramerősség a LEDSet- interfészen (lásd a B ábrát, pl. ellenállással) vagy softveres programozással, a DALI interfészen szabályozható. A kiegészítő funkciók, ha a hálózati feszültség az 21-24 terminálra kerül. A 21-24 terminálokon lévő vezeték maximális hossza 2 m.

Vészhelyzati üzem: Ez a LED-típusú gyűjtő EN 61347-2-13 szabvány J mellékletének, és az EN 60598-2-22 szabvány értelmében alkalmas vészhelyzati lámpákval való használatra.

Technikai támogatás: www.osram.com, +49 (0)89-6213-60 00

1) Áramgenerátor LED tápegység; 2) hővédelmi pont; 3) Gyártó Bulgáriában az OSRAM; 4) az ábra csak illusztráció, érvényes feltétellek a termékén; 5) Hálózati; 6) Bemenet; 7) Kimenet; 8) É; 9) H; 10) Biztonsági információk a független felszereléshez és használatához; 11) Normális körülmények között gyűjtőelektronika fellettelékezővel való közvetlen felszerelés alkalmas OTI DALI 15 LT2; 12) Normális körülmények között gyűjtőelektronika fellettelékezővel való közvetlen felszerelés nem alkalmas OTI DALI 15 LT2; 13) Az MM követelmények (nagyvonalú gyűjtőelektronika fellettelékezővel való megfeszítéshez a DIN 57710 szabvány szerint a t_c értéke legfeljebb 75 °C lehet.

Ⓔ Wskazówki dotyczące instalacji i użytkowania:

Podłączaj wyłącznie diodowe źródła światła. Interfejs DALI zapewnia podstawową izolację od sieci elektrycznej. Źródło światła wyłączą się, gdy Uout wyniesie mniej niż 7.5 V lub powyżej 54 V.

Nie łącząc wyjścia lub interfejsy zestawu diod LED dwóch lub większej liczby zasiliaczy. Interfejs DALI zapewnia podstawową izolację od sieci elektrycznej. Dostosowanie prądu wyjściowego = przez interfejs zestawu diod LED (patrz rys. B, np. przez rezystor) lub przez oprogramowanie za pomocą interfejsu DALI. Doprowadzenie napięcia do zacisków 21-24 spowoduje nieodwracalne uszkodzenie urządzenia. Maksymalna łączna długość przewodów 21-24 wynosi 2 m bez modułu.

Oświetlenie awaryjne: Ten zasiliacz LED spełnia wymagania Załącznika J do normy EN 61347-2-13 i jest odpowiedni do opraw oświetlenia awaryjnego zgodnie z normą EN 60598-2-22.

Opis techniczny: www.osram.com, +49 (0)89-6213-60 00

1) Zasilacz prądowy do LED; 2) punkt pomiaru temperatury; 3) Wyprodukowano w Bulgarii przez OSRAM; 4) Obraz służy jedynie jako przykład, obowiązujący nadruk znajduje się na produkcie; 5) Zasilanie; 6) Wejście; 7) Wyjście; 8) R; 9) U; 10) Informacja dotycząca bezpieczeństwa użytkownika i użytkownika; 11) OTI DALI 15 LT2 nadaje się do montażu bezpośrednio w/n materiałów normalnie palących; 12) OTI DALI 15 LT2 nie nadaje się do montażu bezpośrednio w/n materiałów normalnie palących; 13) W celu spełnienia wymogów MM (montaż na powierzchniach łatwopalnych) zgodnie z normą DIN 57710 dopuszczalna temperatura maksymalna w punkcie t_c wynosi 75°C.

Ⓧ Informácie o inštalácii a prevádzke:

Pripájajte len zaťaženie typu LED. Vypnutie zaťaženia nastane, ak je hodnota Uout nižšia ako 7.5 V alebo vyššia ako 54 V.

Informácie o zapojení (viď obr. A):

Nespojujte výstupy alebo rozhranie LEDSet dvoch alebo viacerých jednotiek. Rozhranie DALI poskytuje základnú izoláciu voči elektrickej sieti. Nastavenie výstupného prúdu = prostredníctvom rozhrania LEDSet (pozri obr. B, napr. cez rezistor) alebo prostredníctvom softvérového programovania s využitím rozhrania DALI. Zariadenie bude trvale poškodené, ak na svorky 21-24 dôjde k trvalému poklesnutiu napätia. Vedenia 21-24 môžu mať maximálnu celkovú dĺžku 2 m bez modulu.

Núdzové osvetlenie: Tento napájecí zdroj LED je v súlade s normou EN 61347-2-13, príloha J a je vhodný pre núdzové osvetľovacie zariadenia podľa normy EN 60598-2-22.

Technická podpora: www.osram.com, +49 (0)89-6213-60 00

1) LED napájecí zdroj s konstantním proudem; 2) bod měření teploty; 3) Vyrobila společnost OSRAM v Bulharsku; 4) obrázek je ten referenční, reálna potlač sa nachádza na výrobku; 5) Napájecí; 6) Vstup; 7) Výstup; 8) R; 9) U; 10) Bezpečnostní pokyny pro samostatnou instalaci a používání; 11) OTI DALI 15 LT2 sa vhodné na montáž priamo do ľahko hořlavé povrchy; 12) OTI DALI 15 LT2 nie sú vhodné na montáž priamo do ľahko hořlavé povrchy; 13) Na splnenie požadaviek MM (montáž na ľahko zápalné povrchy) podľa normy DIN 57710 je povolená t_c max. = 75 °C.

ⓁⓈ Informacje o namiescieniu i delowaniu:

Priključe samo LED vrsto obremenitve. Izklp obremenitve se zgodi, če Uout je pod 7.5 V ali nad 54 V.

Informacije o ožicjenju (glejte sliko A):

Ne priključe ožicjenju v eno samo kompleta lučk LED dveh ali več enot. Vmesnik DALI zagotavlja osnovno izolacijo omrežne napetosti. Priključe izhodnega toka prek vmesnika kompleta lučk LED (glejte sliko B, npr. z uporabo ali s programiranjem programske opreme z uporabo vmesnika DALI. Enota je trajno poškodovana, če omrežno napetost se uporablja za terminalov 21-24. Največja skupna dolžina linija 21-24 brez modula je 2 m.

Zasilna razsvetljava: To LED-napajanje je skladno z EN 61347-2-13 Priloga J in je primerno za vire zasilne razsvetljava v skladu z EN 60598-2-22.

Tehnična podpora: www.osram.com, +49 (0)89-6213-60 00

1) Stalni tok napajanje LED; 2) senzor temperature; 3) Narejeno v Bolgariji. Proizvajalec: OSRAM; 4) Slika je samo za referenco, veljaven tekst je na izdelku; 5) Napeljava; 6) Vhod; 7) Izhod; 8) Leto; 9) Teden; 10) Informacije o varnosti za neodvisno instalacijo in uporabo; 11) OTI DALI 15 LT2 je primerno za neposredno montažo na normalno vnetljivi površini; 12) OTI DALI 15 LT2 ni primerno za neposredno montažo na normalno vnetljivi površini; 13) Za izpolnitev zahtev MM (vgradnja na lahko vnetljivi površini) v skladu s standardom DIN 57710 je najvišja dovoljena temperatura senzorja 75 °C.

Ⓜ Kurulum ve işletim bilgisi:

Sadece LED yük türünü bağlayın. Uout 7.5V altında veya 54V üstünde olursa yük kapanır.

Kablo bağlanış bilgisi (bakınız şekil A):

iki veya daha fazla ünitenin ortakları veya LEDSet arızılızını bağlamayın. DALI arızılızı, elektrik bağlanışına kısa temel yanlış sağlar. Kısamdan cihazın düzenlemesi = LEDSet arızılızı (bkz. şekil B, örn. rezistans takarak). 21-24 DALI arızılızı kulaklı uyarılması programlaması aracılığıyla. 21-24 terminaline senebeleten uyulması ünitenin kalıcı olarak hasar görebilir. Hatlar 21-24, modüller her tam olarak maks. 2 m dir. Acil aydınlatma: Bu LED güç kaynağı, EN 61347-2-13 (Ek J) ile uyumludur ve EN 60598-2-22 uyarınca acil durum ışığı armatürleri için uygundur.

Teknik destek: www.osram.com, +49 (0)89-6213-60 00

1) Sabit akım LED Güç Kaynağı; 2) ölçüm noktası; 3) OSRAM tarafından Bulgaristan'da üretilmiştir; 4) resim yalnızca referans amaçlıdır, gerçek baskı üniti üzerindedir; 5) Sebekte; 6) Giriş; 7) Çıkış; 8) Yıl; 9) Hafta; 10) Başmıs kurulum ve kullanım için güvenlik bilgileri; 11) Kendiliğinden yanıcı yüzeylerin içine/üzzerine doğrudan montajına uygun OTI DALI 15 LT2; 12) Kendiliğinden yanıcı yüzeylerin içine/üzzerine doğrudan montajına uygun olmayan OTI DALI 15 LT2; 13) DIN 57710 uyarınca, MM gereksinimleri (kayma yüzeyli yüzeylere montaj) yerine getirmek için izin verilen en yüksek t_c değeri 75°C dir.

ⓂⓇ Informácie o ugradnji i rukovanju:

Spojte samo LED vrsto opterećenja. Isključenje opterećenja događa se ako je Uout ispod 7.5 V ili iznad 54 V.

Informacije o ožicjenju (vidjeti sliku A):

Nemojte spajati izlaze ili sučelje LEDSet dviju ili više jedinica. Sučelje DALI nudi osnovnu izolaciju za električne vodove. Priključak izlazne struje = putem sučelja LEDSet (pogledajte sliku B, npr. za odjenu) ili putem softverskog programiranja u sučelju DALI. Jedninka je trajno oštećena ako se mrežni napon primijeni na priključke 21-24. Maks. ukupna dužina vodova 21-24 bez modula je 2 m.

Pomoćna rasvjeta: Ovo LED napajanje sukladno je s normom EN61347-2-13, Dodatak J i je pogodno za instalacije rasvjete u hitnim situacijama u skladu s normom EN 60598-2-22.

Tehnička podrška: www.osram.com, +49 (0)89-6213-60 00

1) Pogonski rasvjetni LED koji konstantno isporučuje ek. energiju; 2) točka; 3) Proizvela tvrtka OSRAM u Bugarskoj; 4) slika služi samo kao referenca, važeći ispis na proizvodu; 5) Mreža; 6) Ulaz; 7) Izlaz; 8) Godina; 9) Tjedan; 10) Sigurnosne informacije za samostalnu instalaciju i upotrebu; 11) Uredaj OTI DALI 15 LT2 prikladan je za izravnu ugradnju u montažu na normalno zapaljive površine; 12) Uredaj OTI DALI 15 LT2 nije prikladan za izravnu ugradnju u montažu na normalno zapaljive površine; 13) Da bi se zadovoljili MM predviđeni (jednostavna montaža na zapaljivim površinama) u skladu s normom DIN 57710, dopuštena maksimalna temperatura na testnoj točki = 75 °C.

(RO) Instrucțiuni de montaj și operare:
Conectați numai sârurile tip LED. Deconectați sârurile are loc după UoU (tensiunea de sarcină) este mai mică de 7.5 V sau mai mare de 54 V. Indicații de cablare (vedeti fig. A):

Nu conectați ieșirile sau interfețele LEDset a două sau mai multe unități. Interfața DALI asigură o izolație de bază în raport cu rețeaua electrică. Reglarea curentului de ieșire = prin interfețele LEDset (vedeti fig. B, de exemplu, print-un rezistor) sau prin programare software folosind interfața DALI. Unitatea va suferi daune permanente dacă bornele 21-24 sunt alimentate cu tensiune de rețea. Lungimea maximă a conductorilor 21-24 este de 2 m, fără module. Iluminat de urgență: Această surse de alimentare pentru LEDset este conformă cu EN 61347-2-13 Anexa J și este potrivită pentru sisteme de iluminare de urgență, conform cu EN 60598-2-22. Asistență tehnică: www.osram.com, +49 (0)89-6213-60 00

1) Sursa de alimentare pt LED cu curent continuu; 2) punct de control al temperaturii; 3) Fabricat în Bulgaria de către OSRAM; 4) Imaginea este doar orientativă, cea corectă se află pe produs; 5) Rețea; 6) Intra-rețea; 7) Iesire; 8) An; 9) Săptămâna; 10) Informații privind securitatea pentru instalare și utilizare independent; 11) OTI DALI 15 L2 potrivit montaj direct în suprafețe inflamabile în mod normal; 12) OTI DALI 15 L2 nepotrivit montării directe în/supra suprafețe inflamabile în mod normal; 13) Pentru a îndepărta cerceții LED (montarea pe suprafețe ușor inflamabile) conform DIN 57710, se permite t_c max. = 75°C.

(BG) Информация за монтаж и работа:
Свързвайте само светодиодни товари. Товара се изключва при UoU под 7.5V или над 54V.
Инструкция за окабеляване (виж фиг. А):
Не свързвайте изходите или интерфейса LEDset на два или повече модула. Интерфейсът DALI предоставя база изолация от електрозавърхането. Регулиране на изходния ток = чрез интерфейс LEDset (вижте фиг. В, напр. чрез съпротивляемост) или чрез софтуерно програмиране с помощта на интерфейса DALI. Устройство е напълно повредено ако захранващото напрежение се подаде към клемни 21-24. Макс. 2 м без модул цялостна дължина на линия 21-24.
Аварийно осветление: Този трансформатор за LED е в съответствие с EN 61347-2-13. Приложение J, и е подходящ за аварийни осветителни тела съгласно EN 60598-2-22.
Техническа поддръжка: www.osram.com, +49 (0)89-6213-60 00

1) Светодиодно захранване с постоянен ток; 2) t_c точка; 3) Произведено в България от OSRAM; 4) Изображение не е само за информация, точно изображение върху продукта; 5) Мрежово захранване; 6) Вход; 7) Изход; 8) Година; 9) Седмична; 10) Информация за безопасност за самостоятелно инсталиране и използване; 11) OTI DALI 15 L2, подходящ за директен монтаж във/върху нормално запалими повърхности; 12) OTI DALI 15 L2, не подходящ за директен монтаж във/върху нормално запалими повърхности; 13) За да бъдат изпълнени изискванията на ММ (монтаж върху леснозапалими повърхности) съгласно DIN 57710, се разрешава t_c max. = 75°C.

(ES) Teave paigaldamise ja kasutamise kohta:
Ühendage ainult LED võimsustüübiga. Toide lülitatakse välja, kui UoU langeb alla 7.5 V või kerkib üle 54 V.
Juhete paigaldamine (vaata joonis A):
Ärge ühendage kahe või rohkema seadme väljundit või LEDset liidesd. DALI ei garanteeri adresseerivat valgustuse juhtimislihtsust tagab peamise võrguvõlgu isolatsiooni. Väljundvõlli seadistamine = LEDset liidese abil (vt joon. B, näitaks) või tarkvara programmeerimise abil DALI liidesega. Seade puruneb jäädavalt, kui kohtuühendused ühendatakse klemmidele 21-24. Julimete 21-24 kogupikkus max 2 m, ilma modullitega.

(GR) Εισαγωγή: OSRAM SALES ΥΠ. ΕΛΛΑΔΟΣ, Ερμού 56 105 63 Αθήνα, Τηλ. Κεντρο: +30 2109940306, e-mail: greece@osram.com
(CZ) Producent/Dávce informací: OSRAM GmbH, Marsel'-Brojer-štrasse 6, 80807 Mюнchen, Германия. Импортёр/Импортертүшы: ООО «ОСРАМ»/«OSRAM» ЖШС, 115230, Россия/Ресей, г. Москва/Мәскеу қ., Варшавское ш., д./үй 47, корпус 4, тел.: +7 499 649 7070
(HU) Forgalmazó: OSRAM a. e. Magyarországi Fióktelepe, 1119 Budapest, Fehérvári út 84/A
(PL) OSRAM Sp. z o.o., Aleje Jerozolimskie 94, 00-807 Warszawa

(TR) OSRAM Teknolojileri Ticaret A.Ş., Büyükdere Cad. Esentepe Mah. Bahar Sok. No: 13/4, River Plaza Kat:4 Şişli-İstanbul, Phone: +90 212 703 433 00
(BG) Uvoznik: OSRAM EOOD, Koshovete area, sec. 225, № 879, 4199 Trud, Municipality Maritsa, Plovdiv District, Bulgaria, tel.: +359 32 348 110
(RO) OSRAM EOOD, Koshovete area, sec. 225, № 879, 4199 Trud, Municipality Maritsa, Plovdiv District, Bulgaria, tel.: +359 32 348 110
(BG) Производител: OSRAM GmbH, Марсел'-Бройер-штрассе 6, 80807 Мюнхен, Германия. Доставчик: ОСРАМ ЕООД, Местност Кошовете, кв. 225, № 879, 4199 Труд, Община Марцица, Област Пловдив, България, тел.: +359 32 348 110

(EN) WARNING: DALI (FELV) control terminals are not safe to touch. Circuits connected to any DALI (FELV) control terminal shall be insulated for the LV supply voltage of the control gear, and any terminals connected to the DALI (FELV) circuit shall be protected against accidental contact.

(SRB) Informacija za instalaciju i rad:
Prikliučajte samo LED tip potrošača. Do isključenja potrošača dolazi ako je napon UoU manji od 7.5 V ili veći od 54 V.
Informacije o ožicanju (pogledajte sl. A):

Ne povezuje izlaze ili LEDset interfejsne dve jedinice ili više njih. Interfejs DALI pruža osnovnu izolaciju od mrežnog napona. Podešavanje izlaza struje = putem LEDset interfejsa (videti sl. B, npr. putem otpornika) ili putem softverskog programiranja korišćenjem DALI interfejsa. Jedinica je trajno oštećena ako se mrežni napon izmeni na terminalima 21-24. Maks. ukupna dužina vodova od 2-24 iznosi modulja je 2 m.
Pomoćno osvetljenje: Ovo napajanje za LED trake je usaglašeno sa standardom EN 61347-2-13. Dodatak J i pogodno je za instalaciju pomoćnog osvetljenja prema standardu EN 60598-2-22.
Tehnička podrška: www.osram.com, +49 (0)89-6213-60 00

1) LED pivoosvetljavnik; 2) t_c -punkt; 3) Valmistatut OSRAMI poolt Bulgarijas; 4) pitit on ainult viiteks, kehtiv tempel toote; 5) Toitekaabel; 6) Siseneimine; 7) Väljumine; 8) Aasta; 9) Nääd; 10) Ohu-ustuteave iseseisevaks paigaldamiseks ja kasutuseks; 11) OTI DALI 15 L2 sobiv otseseks paigaldamiseks tavalistele süttivatele pindadele/pindadesse; 12) OTI DALI 15 L2 mitte sobiv otseseks paigaldamiseks tavalistele süttivatele pindadele/pindadesse; 13) MM-nõuetele (paigaldus kergesti süttivatele pindadele) vastamiseks standardi DIN 57710 järgi on lubatud t_c max 75°C.

(LV) Instalavietojuma un audojumo informacija:
Pajunkite tik LED apkropus tipa. Automatinis atslujumams jvyksta jei stampa zemiau 7.5v arba aukščiau 54V.
Laidų išvedžiojimas/pajungimas (žr. A pav.):
Nesujungkite dviejų ar daugiau įrenginių išvesčių ar „LEDset“ sąsajų. DALI sąsaja užtikrina bazinį izoliaciją nuo maitinimo tinko. Išvesties srovės reguliavimas = naudojant „LEDset“ sąsają (žr. pav. B, pvz., rezistoriumi) arba programuojant per DALI sąsają. Įrenginys greičiausiai bus sugadintas, jei maitinimo srovę pajungiate prie gnybtų 21-24. Maksimalus laidų ilgis neturi viršyti 2m.
Avarinis apšvietimas: Šis LED maitinimo šaltinis atitinka EN 61347-2-13 priedą J ir tinka avarinio apšvietimo sistemoms pagal EN 60598-2-22.
Techninė pagalba: www.osram.com, +49 (0)89-6213-60 00

1) Nuolatinis srovės LED maitinimo tiekimas; 2) t_c taškas; 3) Pagaminta Bulgarijoje. Gamintojas OSRAM; 4) paveikslėlis pateiktas tik informaciniams tikslais, galiojanti nuoroda yra atspausdinta ant gaminio; 5) Tinklo įtampa; 6) įvadas; 7) išvadas; 8) Metai; 9) Saivaite; 10) Saugos informacija savarankiskam diegimui ir naudojimui; 11) OTI DALI 15 L2 tinkamas montuoti tiesiai ant normaliai degių paviršių; 12) OTI DALI 15 L2 netinkamas montuoti tiesiai ant normaliai degių paviršių; 13) Siekiant užtikrinti MM reikalavimų (montavimo ant lengvai užsidegiantį paviršių) atitikimą pagal DIN 57710, leidžiama t_c maks. = 75°C.

(LV) Uzstādīšanas un lietošanas instrukcijas:
Pievienojiet tikai slodzes tipa LED. Izslēgšanās slodzes dēļ notiek gaļējums, ja UoU ir zemāks par 7.5V vai augstāks par 54V.
Elektroinstalācijas instrukcijas (skatiet att. A):
Nesavienot divu vai vairāku vienību izvades vai LEDset saskāmes. DALI saskāme nodrošina pamatizolāciju pret elektrotīkliem. Izvades strāvas iestatīšana = ar LEDset saskāmi (skat. B attēlu, piem., ar rezistoru palīdzību) vai programmatīras programēšanā, izmantojot DALI saskāmi. Piemērojot tīkta spriegumu 21-24, spaiļei, ierīce tiks neatgriezeniski bojāta. Maksimalais korpājas garums 21-24. līnijai ir 2 m, neskaitot moduļus.
Avarijas apgaismojums: LED elektroapgāde ir saskaņā ar EN 61347-2-13. J pielikumu u piemērota gaismekļu ārkārtas apgaismojumam saskaņā ar EN 60598-2-22.
Tehniskais atbalsts: www.osram.com, +49 (0)89-6213-60 00

1) konstantas strāvas LED jaudas padeve; 2) t_c punkts; 3) Ražots Bulgārijā. Ražotājs: OSRAM; 4) Attēls paredzēts tikai informātoņos nolūkos, spēkā esošās norādes uz produktu; 5) elektro-tīkls; 6) ievads; 7) izvads; 8) gads; 9) nedēļa; 10) Drošības informācija patstāvīgai uzstādīšanai un lietošanai; 11) OTI DALI 15 L2 piemērots tiešai uzstādīšanai iekšējā uz normali uzliesmojošām virsmām; 12) OTI DALI 15 L2 nav piemērots tiešai uzstādīšanai iekšējā uz normali uzliesmojošām virsmām; 13) Lai izpildītu MM prasības (uzstādīšana uz viegli uzliesmojošām virsmām) saskaņā ar standartu DIN 57710, maksimāli pieļaujamā temperatūra ir 75°C.